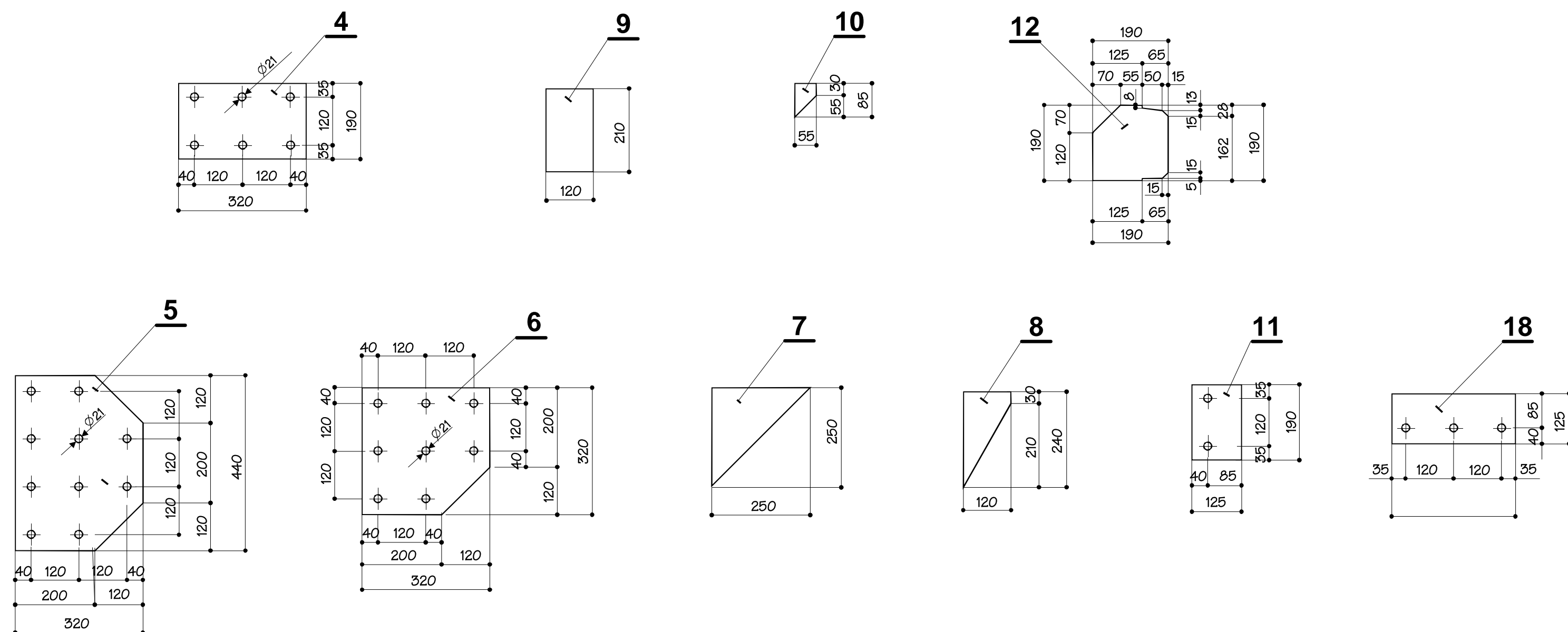
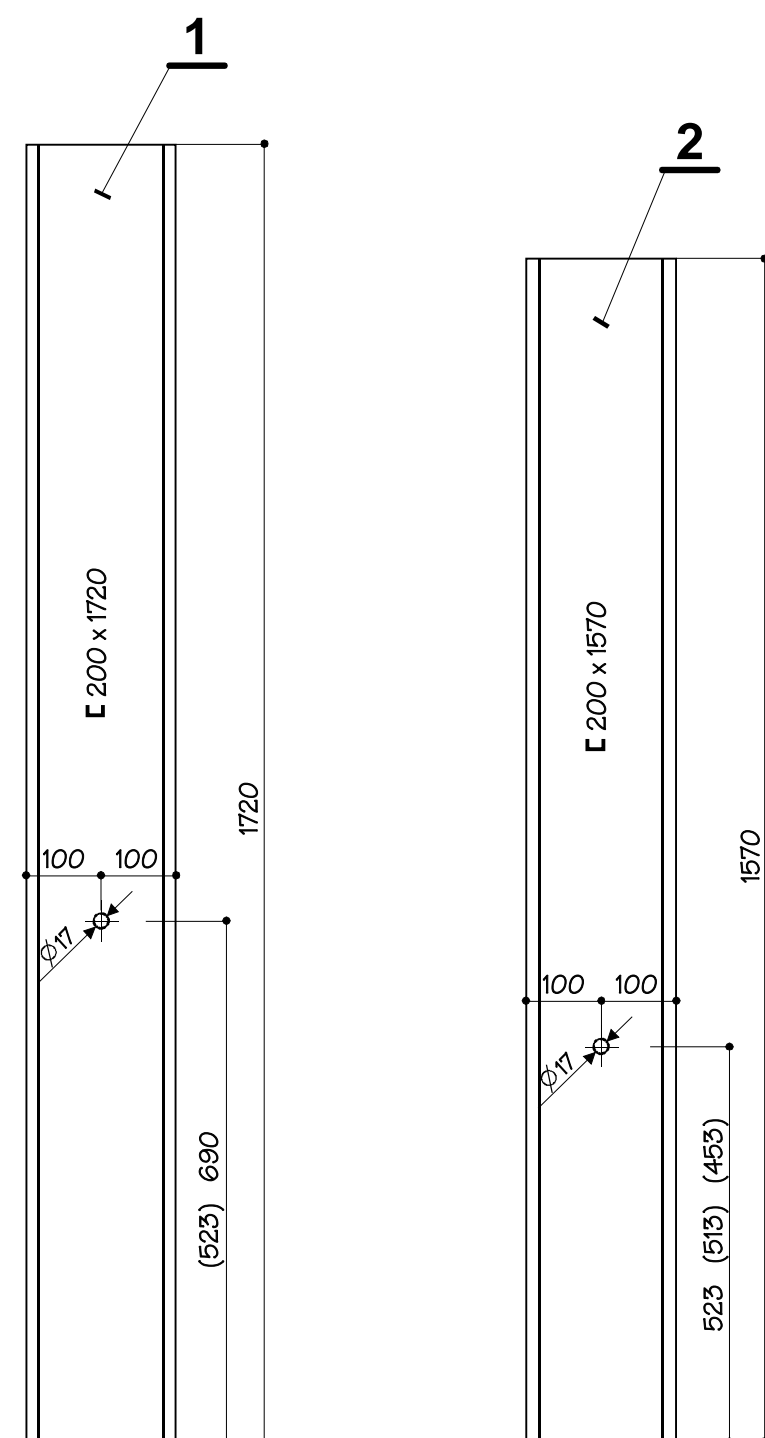
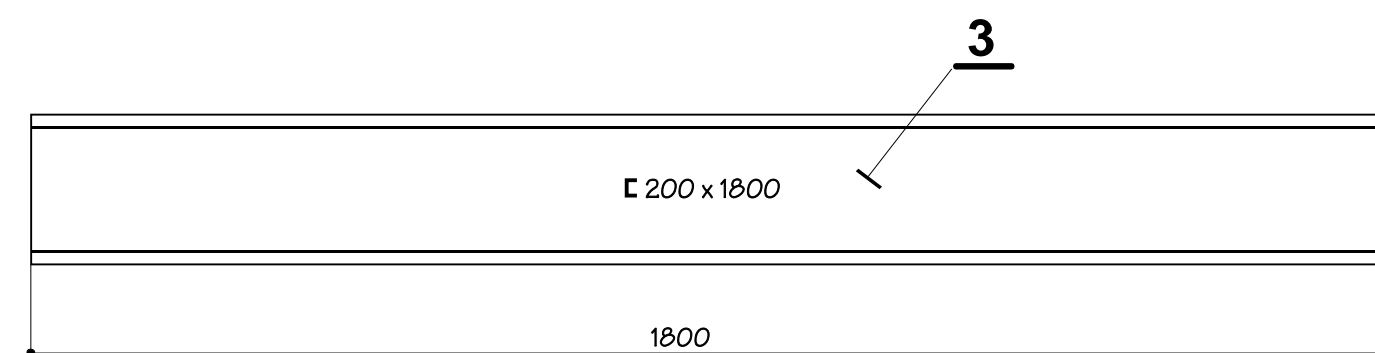



Technical drawing of a metal structure, likely a frame or enclosure, showing dimensions and callouts. The main structure is a rectangular frame with a central opening. Dimensions include overall width (2050), height (1570), and internal dimensions (200 x 1800, 200 x 1570). Callouts 1 through 10 point to specific components or details. The drawing includes a side view (top right) and a cross-section view (bottom left).



- Spoiny pachwinowe nie oznaczone o grubości $a = 0,7g$, gdzie "g" grubość cieńszego z łączonych elementów nie mniej jednak jak $a = 3 \text{ mm}$ i $l_{\text{min}} = 40 \text{ mm}$
- Spoiny czlowe nie oznaczone wykonana na pełnej grubości łączonych elementów
- Poziom jakości złączy spawanych (PJA) wg EN2581 C,D

Wymagania: przeprowadzić 100% badań wizualnych połączeń spawanych (VT) z potwierdzeniem protokołami

		S = 1276,0				
18	Blacha 10 x 125 x 310	2		St3S	6,0	
17	L 80 x 80 x 12 x 1800	7		St3S	100,0	
16	Nakrętka M20 - 4 - C	98	PN-86/M-82144	wg. nor.	32,0	
15	Podkładka klinowa 22	90	PN-79/M-82018	wg. nor.		
14	Podkładka Ø 21	98	PN-78/M-82005	wg. nor.		
13	Śruba M20 x 65 - 4-B - C	98	PN-85/M-82101	wg. nor.		
12	Blacha 10 x 190 x 190	4		St3S	12,0	
11	Blacha 10 x 125 x 190	4		St3S	8,0	
10	Blacha 10 x 55 x 85	14		St3S	5,0	
9	Blacha 10 x 120 x 210	14		St3S	28,0	
8	Blacha 10 x 120 x 240	14		St3S	32,0	
7	Blacha 10 x 250 x 250	14		St3S	39,0	
6	Blacha 10 x 320 x 320	4		St3S	32,0	
5	Blacha 10 x 320 x 440	6		St3S	67,0	
4	Blacha 10 x 190 x 320	2		St3S	10,0	
3	L 200 x 1800	7		St3S	320,0	
2	L 200 x 1870	10		St3S	400,0	
1	L 200 x 1720	4		St3S	155,0	
Poz Nazwa części		ilość	Nr normy / rys	Mat.	Głazar	
Zamawiający: Inwestor						
Kompania Węgłowa Spółka Akcyjna Oddział KWK "Bobrek-Centrum" w Bytomiu ul. Konstytucji 76						
Tytuł projektu		Stadium P-B-W	Imię i nazwisko	Nr uprawn.	Data	Podpis
Budowa zbiornika węgla surowego i zabudowy urządzeń nadawczych i odbiorczych w KWK „Bobrek - Centrum Ruch Bobrek w Bytomiu		Projektował	mgr inż. J. Piesza		07/09	
		Konstruował	R. Wróbel		07/09	
Tytuł – wykonki		Sprawdził	inż. W. Cyba	332/76/Kt	07/09	
Podajniki taśmowe PODPORY POD RAMY PODAJNIKÓW część 2/2		Kier. Zespołu	inż. W. Cyba	332/76/Kt	07/09	
		Podzielnia 1:10 1:100	Nr projektu		02/09	Nr rys.
Zastrzeżenie się wszelkie prawa, wynikające z Ustawy o prawie autorskim						M – 13/3